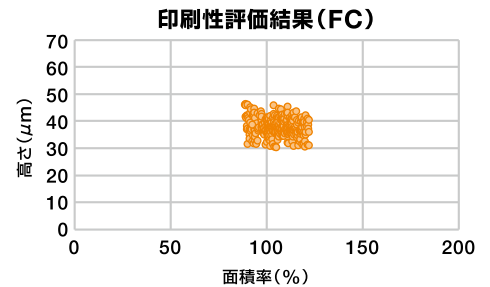
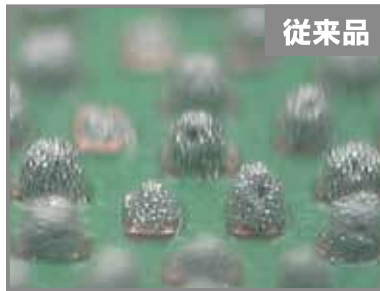
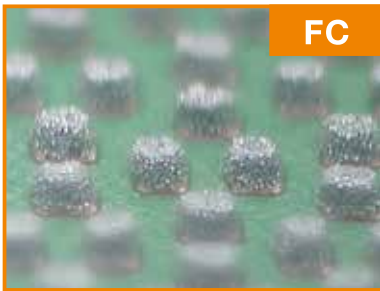


電子機器、モジュールなどの小型化、高機能化に貢献する、0201チップなど微小チップ実装に対応したソルダペーストです。

特徴

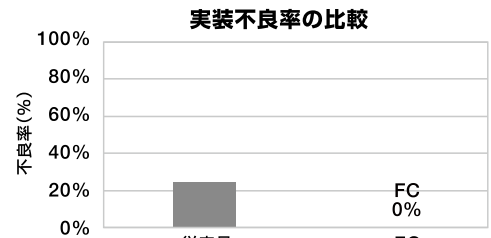
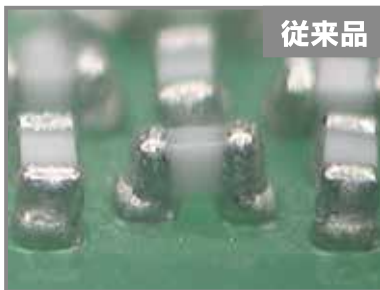
- 微細開口部において高い印刷性と、十分な溶融性を有しています。
- 連続使用時においても粘度がほとんど変化しないことから長時間の使用が可能です。

印刷性



- 評価条件
- マスク厚：50μm
 - 開口径：100μm×100μm
 - 印刷速度：50mm/sec.

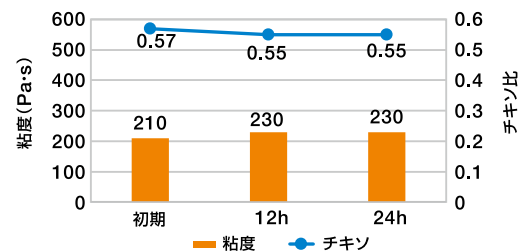
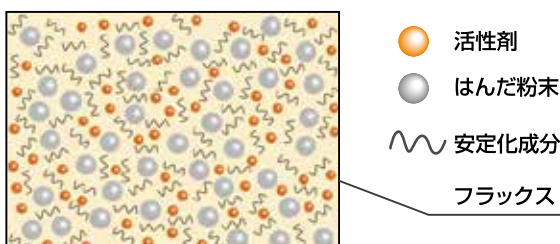
溶融性



- 評価条件
- プリヒート：150～180℃ 90秒
 - MAX温度：240℃
 - 酸素濃度：1,000ppm

粘度安定性

- 活性剤を安定に分散させることにより、はんだ粉との反応を抑制
- ▶ 長時間の連続使用が可能



- 評価条件
- 開口なしメタルマスク
 - 24h連続ローリング
 - ペースト継ぎ足しなし